

BILDEN
TAGES
ERLEBEN
FEIERN

DER IDEALE ORT

GOHRDE

www.gohrde.de

2. Niedersächsisches Forstamt Gohrde

König-Georg-Allee 6
29473 Gohrde

Tel.: (0 58 53) 97 87-0 • Fax: (0 58 53) 97 87-55
e-Mail: Poststelle@info-gohrde.niedersachsen.de

www.treffpunktwald.de

Wald in guten Händen

3. BIO-Hotel Kenners LandLust

Dübbekold 1 29473 Gohrde
Tel.: 0 58 55 - 97 93 00
www.kenners-landlust.de

4. Das Rückzugs- und Versammlungshaus am Waldrand

SEMINAR-RETRITHE
Ihr Platz für Ruhe, Erneu und Seminare

Dübbekold 10, 29473 Gohrde, T. 05855 / 979-233, Fax: -441
Seminar@starkmitz.com, www.starkmitz.com

5. ATELIER SCHÖLZ & GESTALT

Michael Schölz
Nieperfließ 7
21369 Nahrendorf
Ph: 05855 979449
michael@atelier-schoelz.de
www.atelier-schoelz.de

Kunst in Umkleeschrank und Wappenstein
Individualisierte Gestaltung für Haus, Hof und Hof

6. Duo Saitenwind

Musik aus aller Welt
mit Violoncello, Violine, Schloßflöte
und Violine gespielt von
Johannes Ammon (Geige)
Michaela Steவர் (Akkordeon)

M. Ammon, Nieperfließ 2
Tel. 05855 979449

7. 1 Stunde lang Original-Steildüfte schnuppern

Misten, Äpfeln, Dorn streicheln auf Pflanz...

Terminsprache unter 05855-979020

8. Bildungsstätte Bahnhof Gähde

Them. Katerhofhof an
Naturpark Eberfeld Dassel
Prüfungsort für den 1. und 2. Staatsexamen
für den 12. Jahrgang Göttingen
45 Betten, 2 Gruppenkabinen
unabhängig voneinander tagen

Selbstverpflegung oder Verpflegung durch die Kantine
Foto, Film, Videokamera, Beamer, MP3, Powerpoint, Internet
WLAN, Beamer, Beamer, Beamer, Beamer, Beamer, Beamer

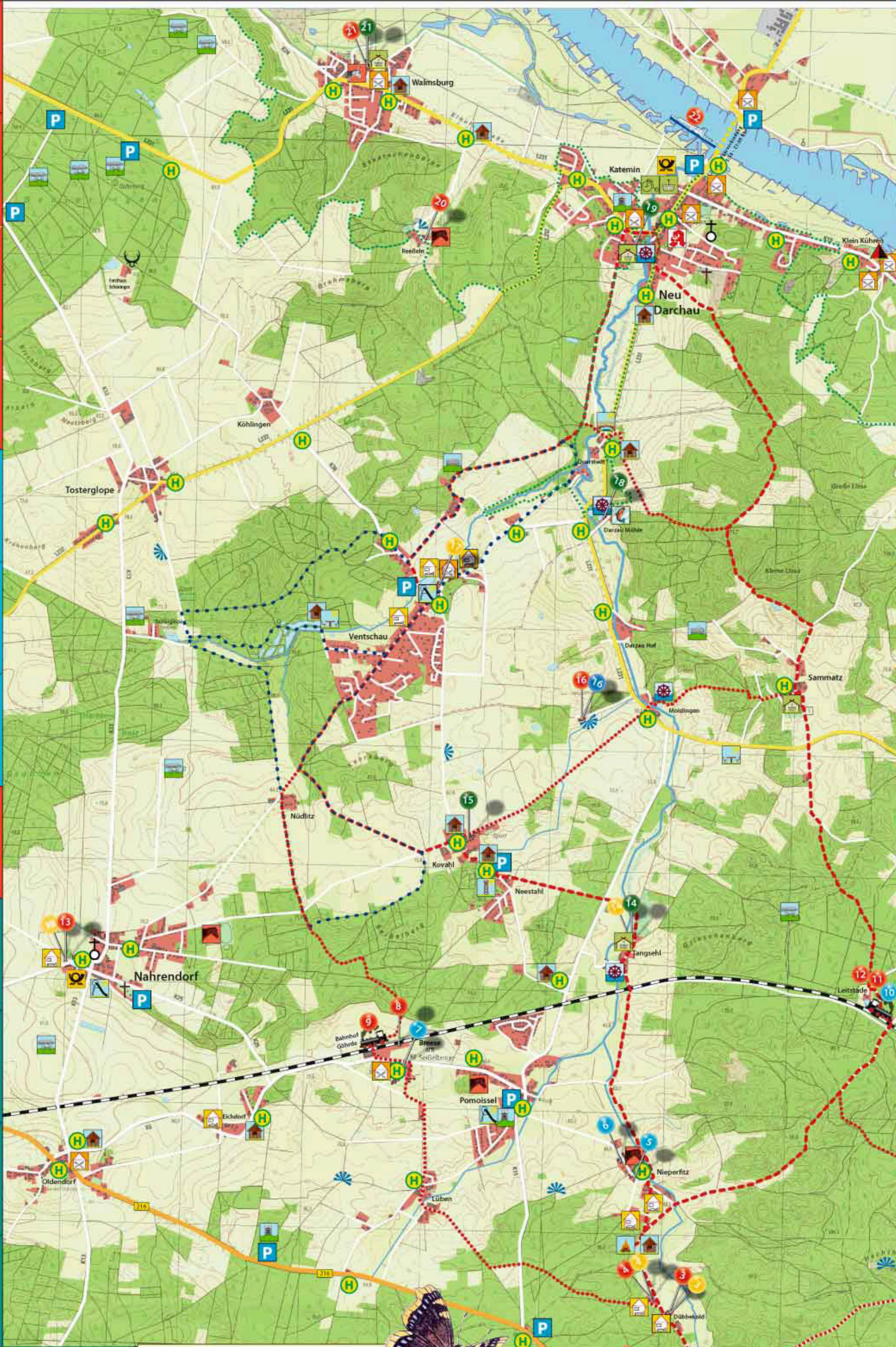
Ganzjährig geöffnet
Gemeinnützige Kooperationen und eigene Veranstaltungen
Gemeinnützige Einrichtung für Bildungszwecke

... für eine grenzenlose Zukunft.

... für eine gesunde Regionalentwicklung.

... für eine starke Heimat.

... für einen guten Zweck.



Heimatmuseum Dahlenburg
Lüneburger Landstraße
Tel. 0585 1-60

Mal Oktober
Sonntags 10 - 12 Uhr
oder nach Vereinbarung

Unser spezielles Thema: Die Gohrde.

Projektbüro Kulturlandschaft
Dr. Titus Bahner

Betriebs- und Fördermittelantrag
Landschaft - Naturschutz
Projektorganisation Kateminer Mühlenbachtal

Buchberg 9
29456 Hitzacker
www.hitzacker.de

05852-96912-11
05852-96912-16

Raubritter Riebe
spannte eine Kette
über die Elbe ...
Mehr davon im:

**DAS ALTE ZOLLHAUS
HITZACKER (ELBE)
MUSEUM**

Biosphärenreservatsverwaltung
Niedersächsische Elbtalauen
Am Markt 1
39676 Hitzacker

Tel.: 05852 - 9673 0
Fax: 05852 - 9673 20
www.biosphaere-elbtalauen.de

Uns lädt Museums Hof

Margit & Horst Beck
Im Klint 1
21369 Nahrendorf
Tel.: 05855 / 54 0

Der idyllische Urlaubs- und Ferienhof

Hof Tangsehl biologisch-dynamische
Landwirtschaft

Hofladen
Di 15-18 Uhr
Fr 14-18 Uhr
Sa 9-12 Uhr
Wild, Kasseler
Acker- + Gartenbau, Kühe + Schweine, Pferdearbeit
Thematische Hofführungen nach Vereinbarung
Tangsehl 2 21369 Nahrendorf-Tangsehl
Tel. 05855-1278 Fax 379 www.tangsehl.de

Kinder- und Jugenddorf Salem

Gästehaus,
vegetarische Hausmannskost,
Nichtraucherhaus.
http://www.salem-kowahl.de

Vollkornbäckerei mit Hofladen
Öffnungszeiten: Dienstag und Donnerstag 9-17 Uhr
21369 Kowahl bei Nahrendorf / Lkr Lüneburg
Tel. 0 58 53 / 9 79 70 • Fax 0 58 55 / 97 97 30

Wasseranschlitten

Wasserschlitten
Wasserschlitten
Wasserschlitten

HEIL'S HOTEL

Hans Heil - Hauptstraße 11
21371 Tosterglope-Ventschau
Tel. + Fax 0 58 53 / 18 16

Montag Ruhetag

30 Betten, alle Zimmer mit D/WC und TV
4 Ferienapartments • Hofladen • Sauna
Ruhelager • Buchverleih • Restaurant 90/40/30 Plätze
große Kaffeebar • Galerie • Garagen
rustikaler Schaufel für Grill und Tanz bis 120 Personen

Mühlenbach Forellen

Fangfrisch ab Hof,
oder selbst geangelt.

Monika Kraßmann • Tel.: 05853-978 936
OT Mühle Darzau • 29490 Neu Darchau

Wassermühle Engel

1810
Mühl- + Naturerlebnis-Tour
Dinge mit Gartenbedarf sowie Gartengeräte, Feuertöpfe, Gartengeräte
29490 Neu Darchau / OT Katemin • Mühlenweg 3 • Tel. 05853-239

Landpartien zu Pferd

Silke von Koenig

Wanderritten in Niedersachsen:
Elbtales Draebe • Gohrde • Wendland • Lüneburger Heide

Wanderzeiten: 10.00 - 18.00 • 21364 Bockel
Tel. 05853-980100 • Fax: 05853-9801019

Wandern mit Eseln
...und andere Abenteuer

8 • Erlebnistour von Tümmel
am Seesandspazierweg - ein
unvergessliches Wandern mit
Eseln und Eseln

Anmeldung und Infos:
Andreas Hecker 0151 90 008 238

Wolfshof in Walmsburg

Bootstouren auf der Elbe
Im Reich des Seeadlers

Andreas Hecker
OT Quickborn, Am Wolkenfeld 15, 29476 Gushorn
Tel./Fax: 05853 - 1055, Mobil: 0160 4402818

**€3,- über €50,-
Vorteil
Rabatt-Karte**

Kateminer Mühlenbachtal
Der kleine Expeditions-Begleiter

Mit Ausflugs- und Wanderkarte
1 : 25.000

Einrichtungen:

- Hof / Mühlenladen
- Einkaufsmöglichkeit
- Fahrradverleih
- Museum
- Eselwanderungen
- Reiten / Kutschfahrten
- Forellenerwerb / Angeln
- Pension / Hotel
- Restaurant / Kaffee & Kuchen
- Postfiliale
- Apotheke
- Parkplatz
- Forstverwaltung
- Forsthaus
- Schloß
- Kirche
- Grabstätte
- Feldlilienpfad
- Schiffsanlagen
- Bahnhof
- Bushaltestelle
- Wassermühle / Mühlenteich
- Holzbrücke
- Schutzhütte
- Feuer- / Grillplatz
- Rastgelegenheit
- Zeitplatz
- Steingrab
- Aussichtsturm
- Findling
- Denkmal
- Spielplatz
- Hallenbad
- Aussicht
- Grenze Biosphärenreservat Niedersächsische Elbtalauen

Angebotschwerpunkte:

- Kunst, Musik, Handwerk & Gestaltung
- Gästezimmer, Pensionen & Hotels
- Hofladen & Direktvermarktung
- Bildung & Freizeitangebote
- Sponsoren dieses Expeditionsbegleiters

Wanderempfehlungen:

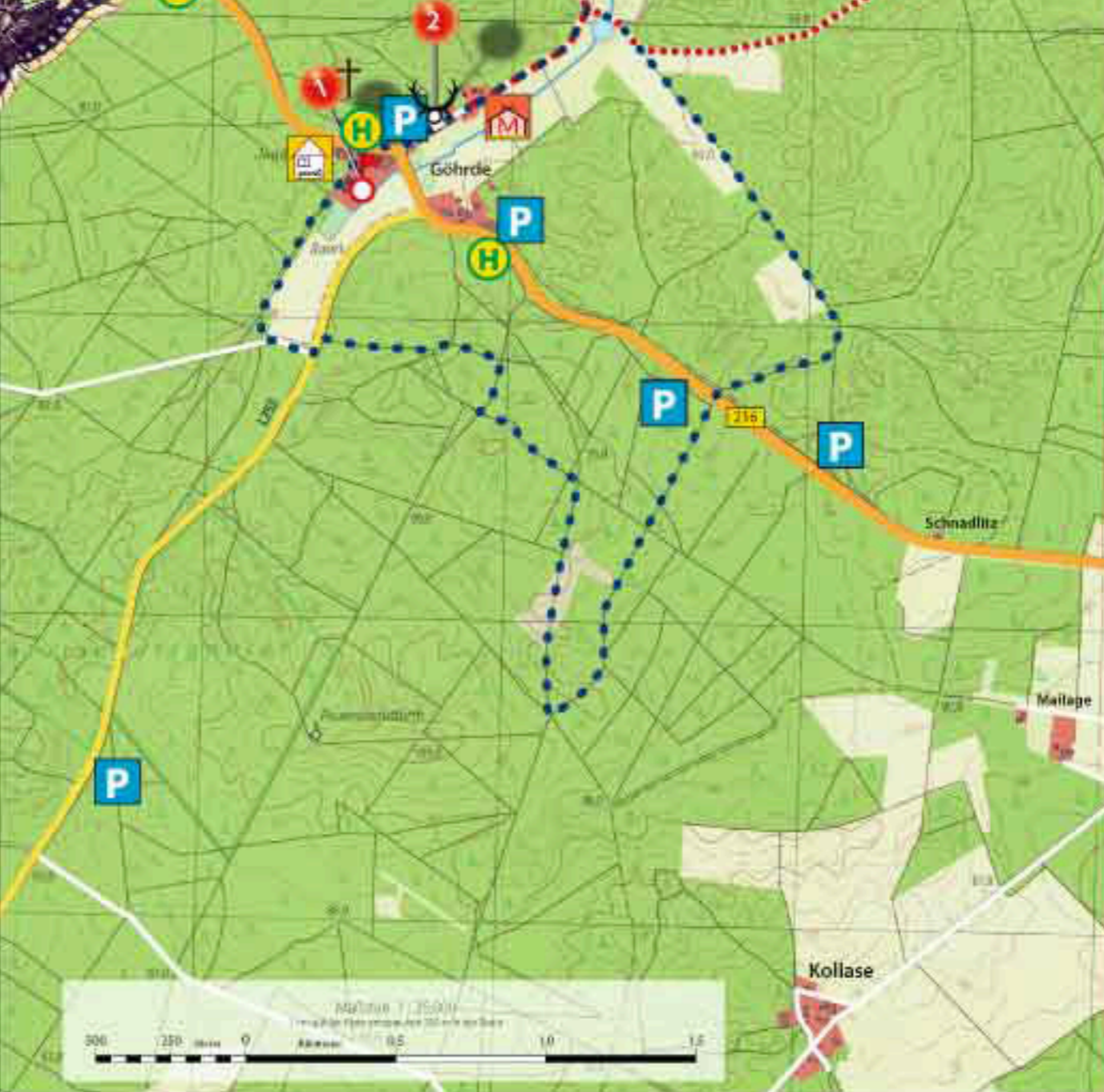
- Mühlenbachtal Wanderweg
- Alternativ-Wege zum Wanderweg
- Kleine Rundwege
- Feldlilienpfad Gohrde

Gültigkeit der Angebote
bis 31. Dezember 2007

Herausgeber:
Kateminer Mühlenbachtal e.V.
(gemeinnützig)
Dübbekold 1
29473 Gohrde

Spendenkonto:
Kreissparkasse Dannenberg
Konto: 9004144, BLZ 258 513 35

Kartographische Grundlage mit freundlicher Genehmigung der Landesvermessungs- & Geobasisinformationssysteme Niedersachsen / LGN



Landpartien zu Pferd

Silke von Koenig

Wanderritten in Niedersachsen:
Elbtales Draebe • Gohrde • Wendland • Lüneburger Heide

Wanderzeiten: 10.00 - 18.00 • 21364 Bockel
Tel. 05853-980100 • Fax: 05853-9801019

Wandern mit Eseln
...und andere Abenteuer

8 • Erlebnistour von Tümmel
am Seesandspazierweg - ein
unvergessliches Wandern mit
Eseln und Eseln

Anmeldung und Infos:
Andreas Hecker 0151 90 008 238

Wolfshof in Walmsburg